

香葉会解散記念礼拝 学内散策MAP



関東学院女子短期大学同窓会 香葉会

2023年2月18日

～室の木エリア～



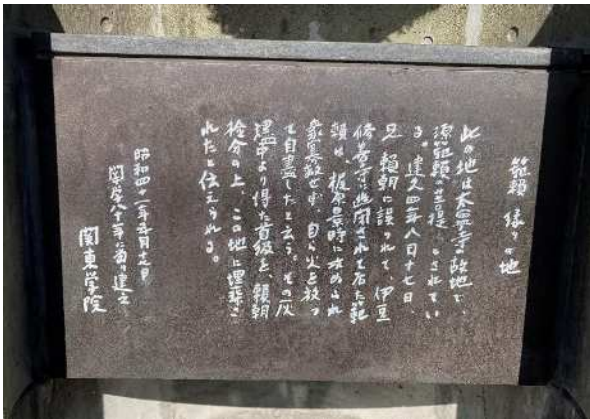
室の木エリアには「KGC」と記されたマンホールがいくつかあります。ぜひ探してみてください

～ 室の木エリア ～



旧 短大バス停

①現在のバス停（関東学院東）
循環経路が昔と逆になっている



②源範頼の碑



③小林三郎後援会長寄贈の松の木



④上市二郎事務長寄贈の校訓碑



⑤～⑦短大モニュメントと下田先生記念プレート、記念樹



モニュメントの背面



校門から図書館棟を見上げる



⑧図書館分館（室の木）の掲示板 ~毎月様々な工夫がされています~



⑨E 1号館



⑪中庭の時計



公衆電話はもうない電話BOX



中庭のツリー



⑩E 6号館（体育館だった場所）



チャペルから見た中庭





かつての短大体育館



⑫チャペル（E5号館）



チャペル2階席



チャペルのパイプオルガン



チャペル2Fのステンドグラス



演題に短大の校章⇨

⇩短大の校旗



昔は入口に短大附属幼稚園の銘板がありました



⑬E9号館は短大附属幼稚園のあった場所



かつてここにあった園庭



↑
←かつては園庭
だった場所



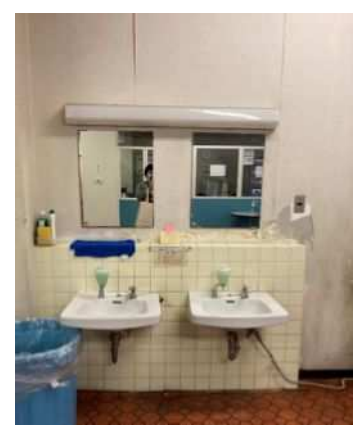
⑭ E 4号館食堂。黙食です



E 4号館入口



E 4号館からE 3号館への廊下



食堂脇の手洗い器



⑮ E 3号館入口



E 3号館にあったインターネットカフェ



E 4号館とルツ館の間の外廊下



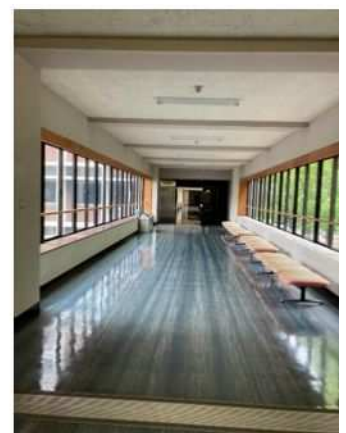
⑩ E 3号館裏の購買部があった場所



E 3号館とE 2号館の渡り廊下



E 2号館 1階廊下 図書館～E 3号館への渡り廊下



⑪ E 2号館からエテルニテへの渡り廊下



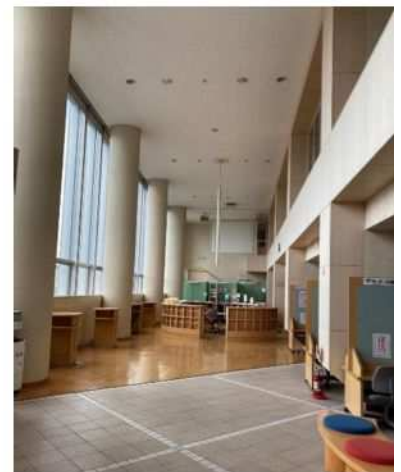
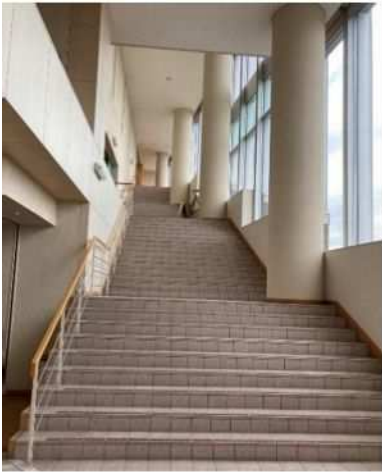
⑱ 宣教師館



⑨ 2002年完成の
エテルニテの
購買部入口



⑳ 香葉会室
への入口



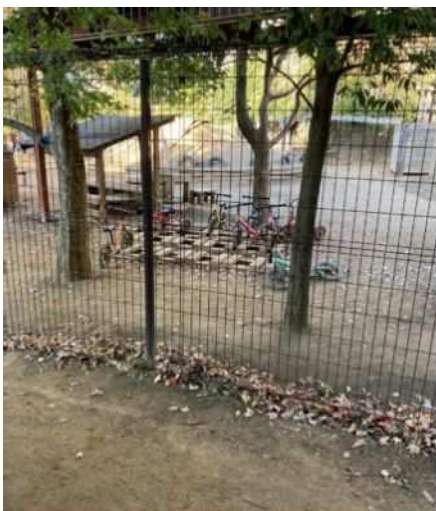
⑳通称：中門（短大の頃の西門）



中門から八景キャンパスへ(左は六浦中高の校門)

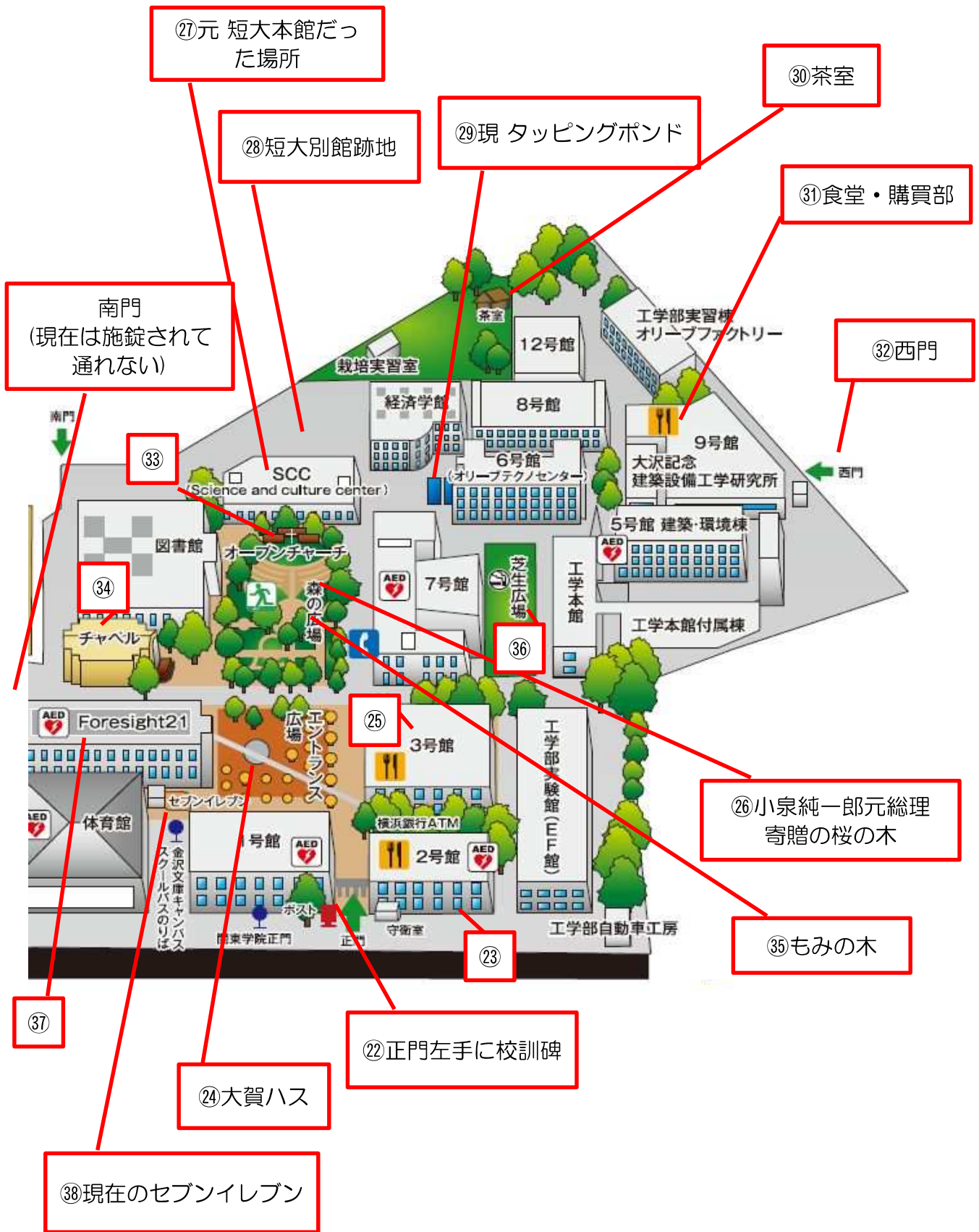


㉑7号館（旧陶芸棟）の建物は残っています（現在は六浦中高の剣道場）



7号館側から六浦こども園の園庭が見えます

～八景エリア～



～八景エリア～



②②正門左手の校訓碑



正門



②③2号館



旧大学1号館



カレッジリングの建物は
この旧1号館



②④大賀ハス：大賀一郎博士が千葉県の泥炭層から発掘した2000年前の種子から開花させた世界最古のハス
※花の写真は大学ホムページ「教育学部教員コラムVol.62世界最古の花(所澤保孝先生)より



②⑤新3号館（新築当時。今は広場の様子が異なります）



左が図書館、右はSCC



②5小泉純一郎氏の記念植樹

春には満開の桜



②7現SCC
(元短大本館の
あった場所)

②8元本館横の
短大別館が
あった場所



昔のタッピングポンド

②9現在の
タッピングポンド



この奥に茶室があります



③0校内の風情ある茶室

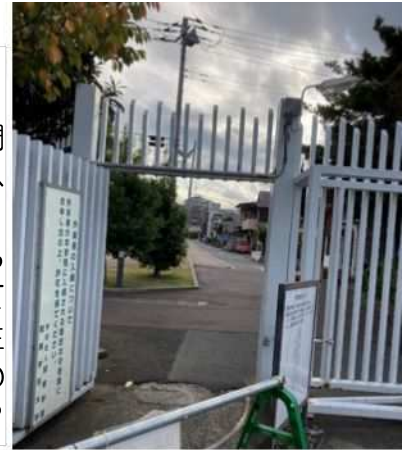




③1 9号館食堂



③2 西門
追浜駅への
近道。
ここから
通学して
いた学生
は多いの
では？



③3 オープンチャーチ
(上は十字架)



図書館前のオープンチャーチから
正門方向の風景



③4 森の広場から
見たチャペル

③5 森の広場に植
えられたもみの
木 (シーズンに
は電飾が)



③6 7号館裏の芝生広場



③7 広場から見たForesight21



③8 今も校内にあるセブンイレブン